

作業内容



1

お弁当作業

弁当調理・盛付等

調理 前日仕込／当日調理

盛付 前日準備／当日盛付

その他 片付け／清掃、宅配の補助等

2

事務作業

データ入力、確認作業等

3

軽作業

チラシ折り、備品整理等

その他、利用者様に合う作業が見つからない場合でも
色々な作業を提案し、
自分に合った仕事を探すことができます



見学のお申し込みはこちら

☎ 053-575-3080

事業者情報

Advance湖西 (ごんまるのはぐくみ)

住所 〒431-0431

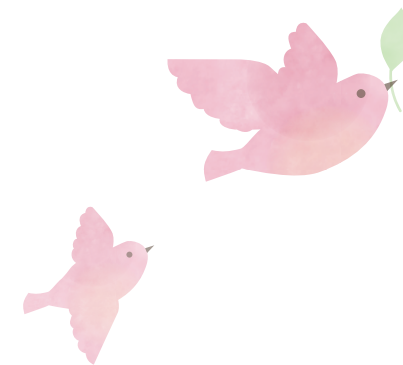
静岡県湖西市鷺津5350

TEL 053-575-3080 FAX 053-575-3080



就労継続支援A型事業所

Advance湖西 (ごんまるのはぐくみ)



就労継続支援A型事業所とは

障害のある方に、就労の機会を提供するとともに、
生産活動やその他の活動機会の提供を通じて、
知識習得および能力向上のために
必要な訓練を行う施設です。

働きたいあなたの気持ちを 応援します

Advance湖西(ごんまるのはぐくみ)は、
湖西市にあるA型事業所です。
主に日替わり弁当の盛付作業などを行っています。

1日の活動例

- 10:00 出勤／朝礼／作業
業務確認後、作業開始
- 11:00 コミュニケーションタイム
(10分)
- 12:00 昼食／休憩
- 13:00 午後の作業開始
- 15:30 作業終了／終礼
全員で1日の振り返り

よくある質問

Q 事業所を利用するのに必要なものはありますか？

- A** 以下のいずれかをお持ちの方が対象です。
(まだお持ちでない方はご相談ください)
- ・障害者手帳(身体、精神、療育)
 - ・受給者証
 - ・医師による診断書

Q A型事業所未経験でも大丈夫ですか？

- A** はい、大丈夫です。あなたの特性に合わせたサポート
をしっかり考えていくスタッフがおりますのでご安心
ください。

Q お弁当作業未経験でも大丈夫ですか？

- A** はい、大丈夫です。経験者の支援員が丁寧に教えます
ので、未経験でも安心して働いていただけます。

Q 見学などは可能ですか？

- A** はい、可能です。
相談支援員さんや保護者の方とご相談の上是非ご一
緒にご見学ください。

雇用条件、待遇など

就業時間	8時から17時の間で4.5時間の勤務
賃金	885円/時給～
営業日	月曜日から金曜日、日曜日、祝日
休日	土曜日(その他カレンダーによる)
待遇	昼食提供あり(一部実費負担)
作業概要	日替わり弁当の盛付作業をしていただきます。 その他にもデータ入力などの事務作業や、チラシ 折りなどの軽作業を用意しています。

ご利用までの流れ

お問合せ

見学

作業所の雰囲気やスタッフの
対応などをご覧ください。

採用面接

①ハローワークからの紹介状
②履歴書/③障害手帳
などが必要です。

利用開始

受給者証交付後、
弊社との雇用契約書・
利用契約書
重要事項説明書の説明と締結